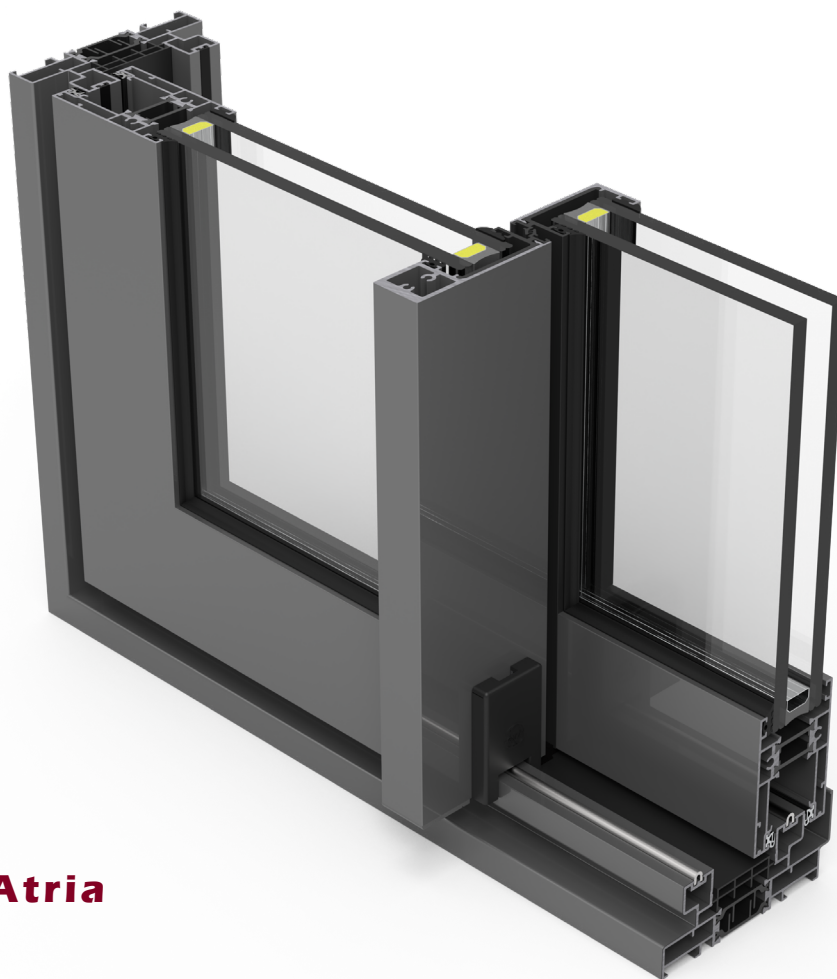


Serie EUROATRIA

Sistema de ventanas y puertas correderas de aluminio

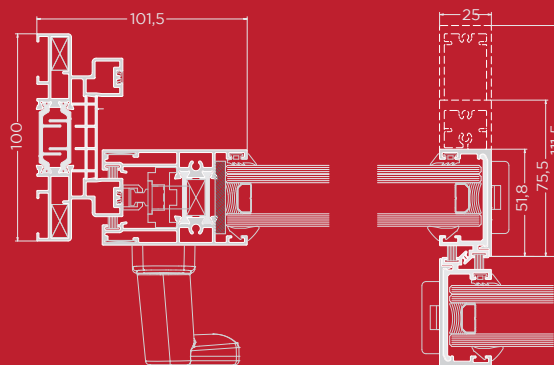


Carpintería corredera perimetral de 100mm, con rotura de puente térmico mediante pletinas de NORYL de 34mm en el cerco y 25mm en la hoja, además de la opción de cruce minimalista con 25mm de vista.

Carpintería con un valor de transmitancia térmica de hasta $U_w = 1,2 \text{ W/m}^2\text{K}$ según dimensiones y modelo de vidrio instalado.

Peso máximo por hoja de hasta 150 ó 250 Kg, dependiendo de los rodamientos seleccionados.

Cierre con sistema multipunto, rodamientos regulables, entre otras opciones.



Cerco: 100mm.

Hoja: 32,5mm.

Acrilamiento máx.: 32mm.

Peso máx: 150 / 250 Kg

CLASIFICACIÓN DEL ENSAYO

AIRE	AGUA	VIENTO	ACÚSTICO ⁽¹⁾	TÉRMICO ⁽²⁾	TÉRMICO ⁽³⁾
3	7A	C5	30dB	1,2	3,0

Ventana de 2 hojas corredera de 1230x1480mm.

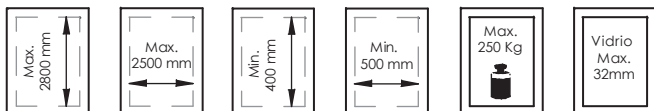
Valores de ensayo con cristal 4/20/4.

⁽¹⁾ ⁽²⁾ Valor térmico y acústico según dimensiones y vidrio instalado.

⁽²⁾ Valor térmico del conjunto de la ventana (U_w)

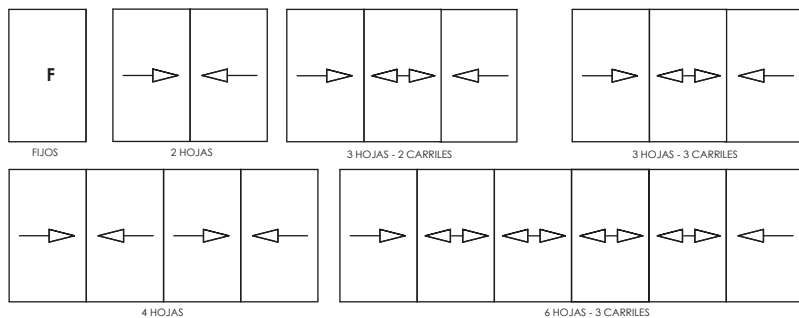
⁽³⁾ Valor térmico del marco (U_p)

DIMENSIONES Y PESOS RECOMENDADOS



Pesos y dimensiones por hoja.

POSIBILIDADES DE APERTURAS



ACABADOS

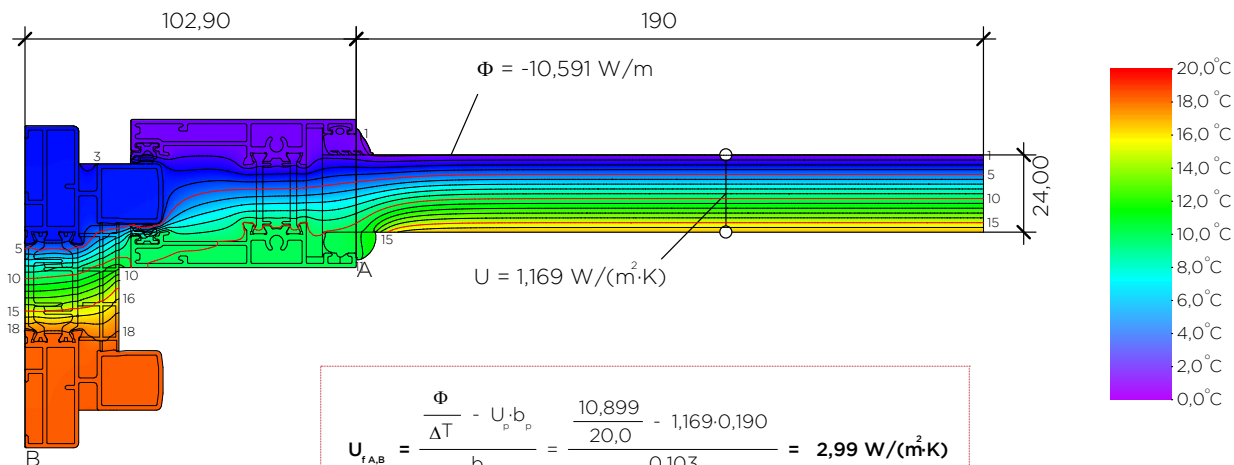
Anodizado.

Lacado.

Imitación madera mediante sublicromía.

Lacado efecto madera "EZY" ®

SIMULACIÓN TÉRMICA



$$U_{f,A,B} = \frac{\frac{\Phi}{\Delta T} - U_p \cdot b_p}{b_f} = \frac{\frac{10,899}{20,0} - 1,169 \cdot 0,190}{0,103} = 2,99 \text{ W}/(\text{m}^2 \cdot \text{K})$$

Método de Cálculo: EN ISO 10077-2:2017